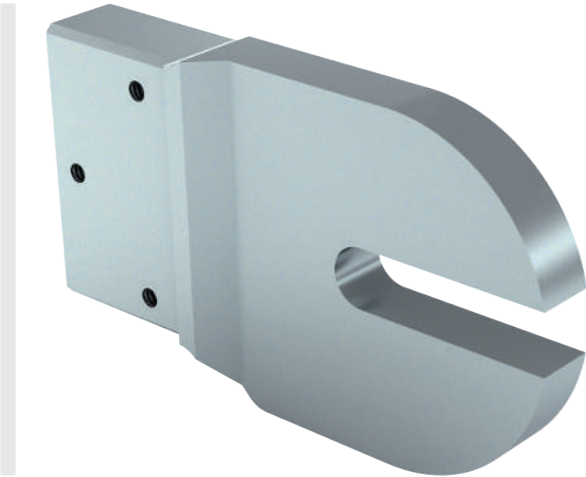


SERIE DM

OPCIONES Y ACCESORIOS

SOPORTES DE MONTAJE

Soportes de montaje



Con el fin de poder sujetar de modo seguro los mototambores Interroll, los tambores de retorno correspondientes o bien los motores con prensaestopas o caja de bornes están disponibles los correspondientes soportes de acero inoxidable, aluminio y PE. Lo importante es que los mototambores presenten un agujero roscado continuo en el eje frontal y los tambores de retorno tengan el agujero correspondiente en ambos extremos del eje.

Las dimensiones de los ejes con taladro roscado pueden consultarse en los dibujos acotados del mototambor en cuestión.

Selección de productos

Mototambor	Tambor de retorno	Set de fijación	Material	Conexión eléctrica	Número de artículo			
					e/c 13,5 mm	e/c 20 mm	e/c 25 mm	e/c 30 mm
DM 0080		A + B	Aluminio	Prensaestopas acodado Prensaestopas recto Caja de bornes	61008694	61113879	61113880	
	IM 0080	B + C	Aluminio		61008696	61113885	61113886	
DM 0080		A + B	PE	Prensaestopas acodado Prensaestopas recto Caja de bornes	61008693	61113889	61113890	
	IM 0080	B + C	PE		61008695	61113895	61113896	
DM 0080		A + B	Acero inoxidable	Prensaestopas acodado Prensaestopas recto Caja de bornes	61113943	61113944	61113945	
	IM 0080	B + C	Acero inoxidable		61113946	61113947	61113948	
DM 0113		A + B	Aluminio	Prensaestopas acodado Prensaestopas recto Caja de bornes		61008698	61115658	
	IM 0113	B + C	Aluminio			61008701	61115664	

SERIE DM

OPCIONES Y ACCESORIOS

SOPORTES DE MONTAJE

Mototambor	Tambor de retorno	Set de fijación	Material	Conexión eléctrica	Número de artículo			
					e/c 13,5 mm	e/c 20 mm	e/c 25 mm	e/c 30 mm
DM 0113		A + B	PE	Prensaestopas acodado Prensaestopas recto Caja de bornes		61006805	61115659	
	IM 0113	B + C	PE			61008700	61115665	
DM 0113		A + B	Acero inoxidable	Prensaestopas acodado Prensaestopas recto Caja de bornes		61115655	61115657	
	IM 0113	B + C	Acero inoxidable			61115654	61115663	
DM 0138		A + B	Aluminio	Prensaestopas acodado Prensaestopas recto Caja de bornes		61008704	61116284	
	IM 0138	B + C	Aluminio			61008706	61116286	
DM 0138		A + B	PE	Prensaestopas acodado Prensaestopas recto Caja de bornes		61008702	61116287	
	IM 0138	B + C	PE			61008705	61116289	
DM 0138		A + B	Acero inoxidable	Prensaestopas acodado Prensaestopas recto Caja de bornes		61116298	61116295	
	IM 0138	B + C	Acero inoxidable			61116300	61116297	
DM 0165*		A + B	Aluminio	Prensaestopas acodado Prensaestopas recto Caja de bornes				61008707
	IM 0165*	B + C	Aluminio					61008708

Tenga presente la longitud de los planos fresados para llave de apriete a la hora de pedir el mototambor.

* DM 0165 solo con una longitud de entrecaras de 25 mm

e/c = entrecaras

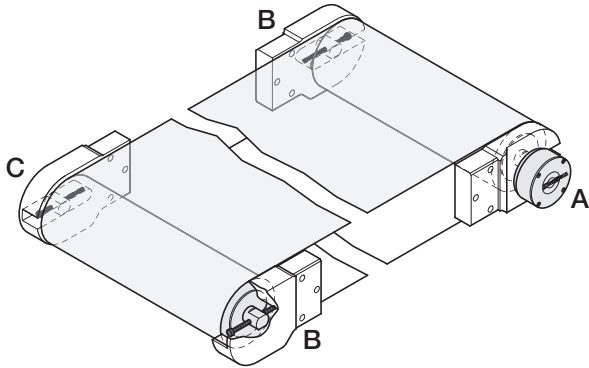
SERIE DM

OPCIONES Y ACCESORIOS

SOPORTES DE MONTAJE

Croquis de montaje

Los soportes de montaje se deben montar de la siguiente manera:



Dimensiones del DM 0080

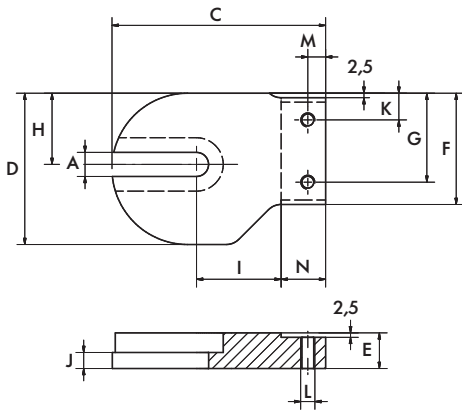


Fig.: Soporte de montaje derecho (A) en aluminio o acero inoxidable

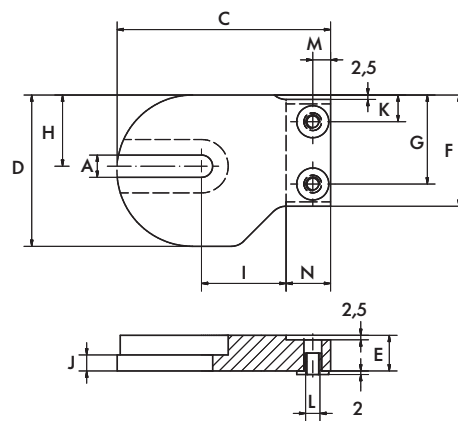


Fig.: Soporte de montaje derecho (A) en PE

Mototambor/tambor de reenvío	A [mm]	C [mm]	D [mm]	R [mm]	F [mm]	G [mm]	H [mm]	I [mm]	J [mm]	K [mm]	L	M [mm]	N [mm]
DM 0080	13,5	120	85	20	62,5	50	40	47,5	9	15	M8	10	25
	20	120	85	20	62,5	50	40	47,5	9	15	M8	10	25
	25	120	85	20	62,5	50	40	47,5	9	15	M8	10	25

SERIE DM

OPCIONES Y ACCESORIOS

SOPORTES DE MONTAJE

Serie DL

Serie DM

Serie DP

Indicaciones de aplicación

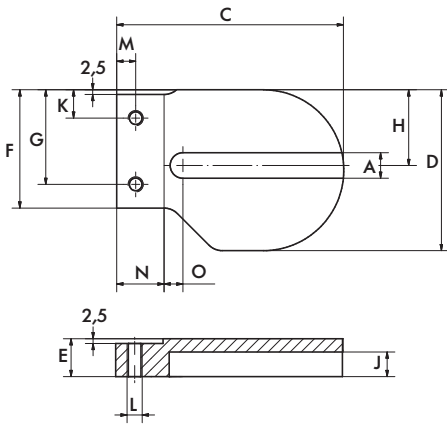


Fig.: Soporte de montaje izquierdo (B) en aluminio o acero inoxidable

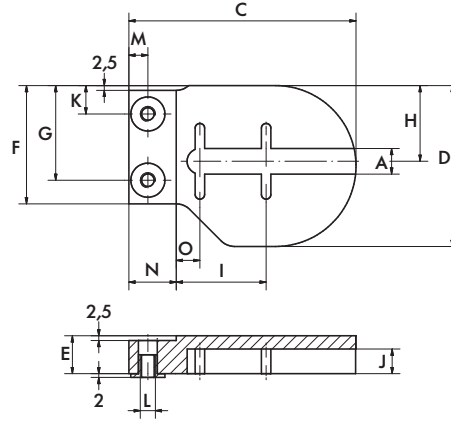


Fig.: Soporte de montaje izquierdo (B) en PE

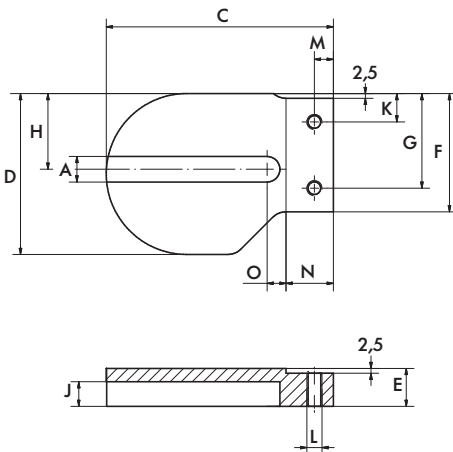


Fig.: Soporte de montaje derecho (C) en aluminio o acero inoxidable

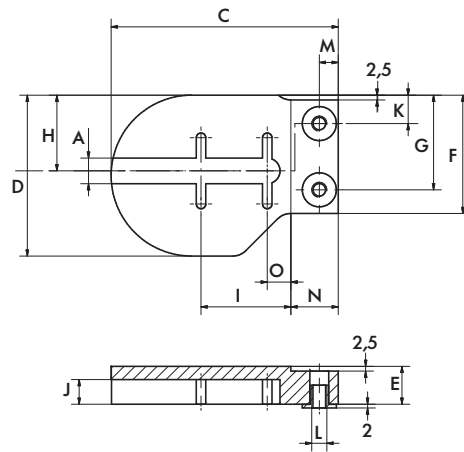


Fig.: Soporte de montaje derecho (C) en PE

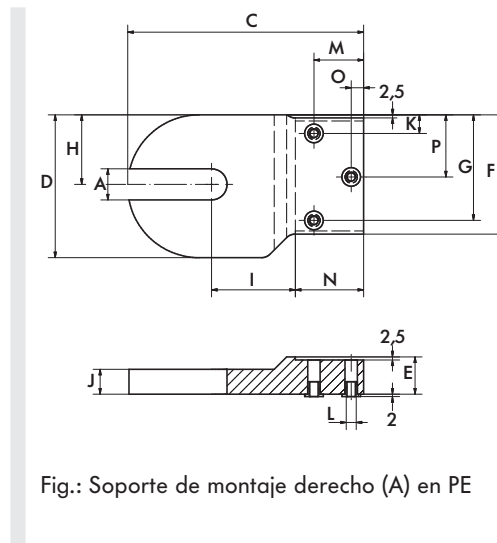
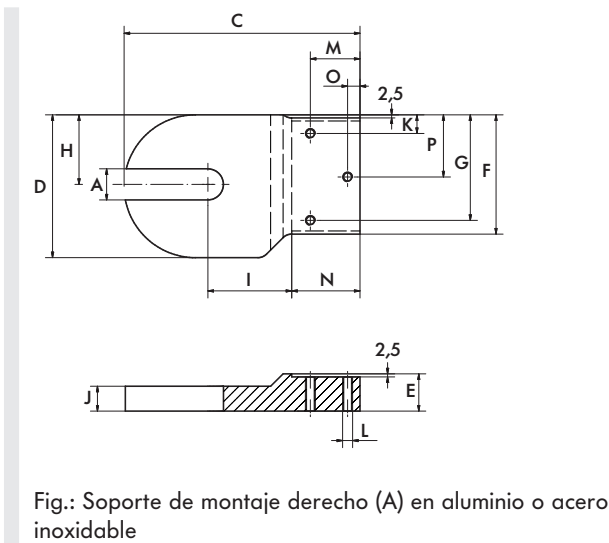
SERIE DM

OPCIONES Y ACCESORIOS

SOPORTES DE MONTAJE

Mototambor/ tambor de retorno	Material	A [mm]	C [mm]	D [mm]	R [mm]	F [mm]	G [mm]	H [mm]	I [mm]	J [mm]	K [mm]	L	M [mm]	N [mm]	O [mm]
DM 0080	Aluminio	13,5	120	85	20	62,5	50	40	–	13	15	M8	10	25	10
		20	120	85	20	62,5	50	40	–	13	15	M8	10	25	10
		25	120	85	20	62,5	50	40	–	13	15	M8	10	25	10
	PE	13,5	120	85	20	62,5	50	40	42,5	13	15	M8	10	25	12,5
		20	120	85	20	62,5	50	40	42,5	13	15	M8	10	25	12,5
		25	120	85	20	62,5	50	40	42,5	13	15	M8	10	25	12,5
	Acero inoxidable	13,5	120	85	20	62,5	50	40	–	13	15	M8	10	25	10
		20	120	85	20	62,5	50	40	–	13	15	M8	10	25	10
		25	120	85	20	62,5	50	40	–	13	15	M8	10	25	10

Dimensiones del DM 0113, DM 0138 y del DM 0165



Mototambor/ tambor de reenvío	A [mm]	C [mm]	D [mm]	R [mm]	F [mm]	G [mm]	H [mm]	I [mm]	J [mm]	K [mm]	L	M [mm]	N [mm]	O [mm]	P [mm]
DM 0113	20	190	115	30	96	85	56	67,5	20	15	M8	40	55	10	50
	25	190	115	30	96	85	56	67,5	20	15	M8	40	55	10	50
DM 0138	20	200	140	30	121	110	67	65	20	15	M10	40	55	10	62,5
	25	200	140	30	121	110	67	65	20	15	M10	40	55	10	62,5
DM 0165	30	240	170	30	146	122,5	81	100	20	27,5	M10	40	55	10	75

SERIE DM

OPCIONES Y ACCESORIOS

SOPORTES DE MONTAJE

Serie DL

Serie DM

Serie DP

Indicaciones de aplicación

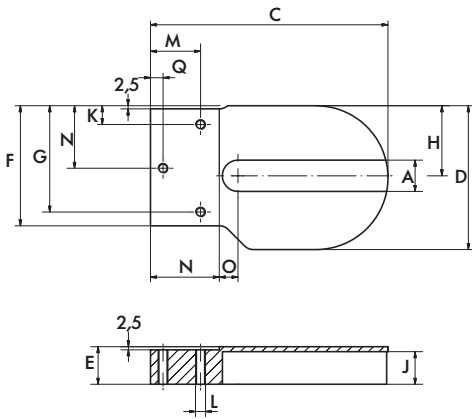


Fig.: Soporte de montaje izquierdo (B) en aluminio o PE

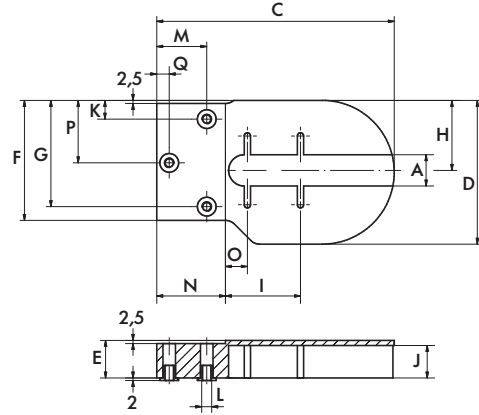


Fig.: Soporte de montaje izquierdo (B) en PE

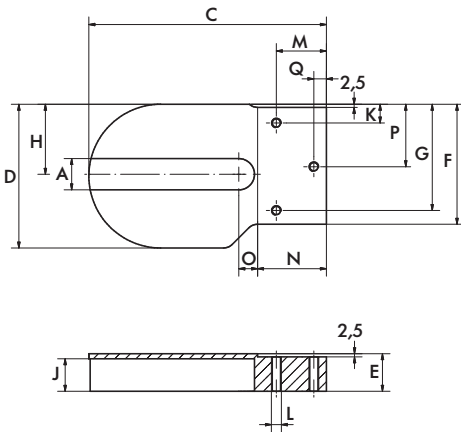


Fig.: Soporte de montaje derecho (C) en aluminio o PE

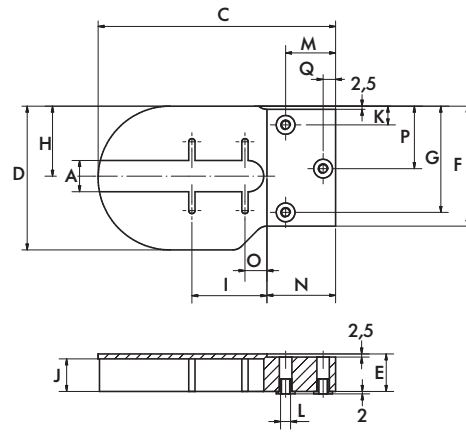


Fig.: Soporte de montaje derecho (C) en PE

Mototambor/ tambor de reenvío	Material	A [mm]	C [mm]	D [mm]	R [mm]	F [mm]	G [mm]	H [mm]	I [mm]	J [mm]	K [mm]	L	M [mm]	N [mm]	O [mm]	P [mm]	Q [mm]
DM 0113	Aluminio	20	190	115	30	96	85	56	-	26	15	M8	40	55	15	50	10
		25	190	115	30	96	85	56	-	26	15	M8	40	55	15	50	10
	PE	20	190	115	30	96	85	56	60	26	15	M8	40	55	17,5	50	10
		25	190	115	30	96	85	56	60	26	15	M8	40	55	17,5	50	10
	Acero inoxidable	20	190	115	30	96	85	56	-	26	15	M8	40	55	15	50	10
		25	190	115	30	96	85	56	-	26	15	M8	40	55	15	50	10

SERIE DM

OPCIONES Y ACCESORIOS

SOPORTES DE MONTAJE

Mototambor/ tambor de reenvío	Material	A [mm]	C [mm]	D [mm]	R [mm]	F [mm]	G [mm]	H [mm]	I [mm]	J [mm]	K [mm]	L	M [mm]	N [mm]	O [mm]	P [mm]	Q [mm]
DM 0138	Aluminio	20	200	140	30	121	110	67	-	26	15	M10	40	55	15	62,5	10
		25	200	140	30	121	110	67	-	26	15	M10	40	55	15	62,5	10
	PE	20	200	140	30	121	110	67	62,5	26	15	M10	40	55	17,5	62,5	10
		25	200	140	30	121	110	67	62,5	26	15	M10	40	55	17,5	62,5	10
	Acero inoxidable	20	200	140	30	121	110	67	-	26	15	M10	40	55	15	62,5	10
		25	200	140	30	121	110	67	-	26	15	M10	40	55	15	62,5	10
DM 0165	Aluminio	30	240	170	30	146	122,5	81	-	26	27,5	M10	40	55	20	75	10