

ROLLENFÖRDERER

RM 8130

Kugeltisch

Nicht angetrieben



24V

48V

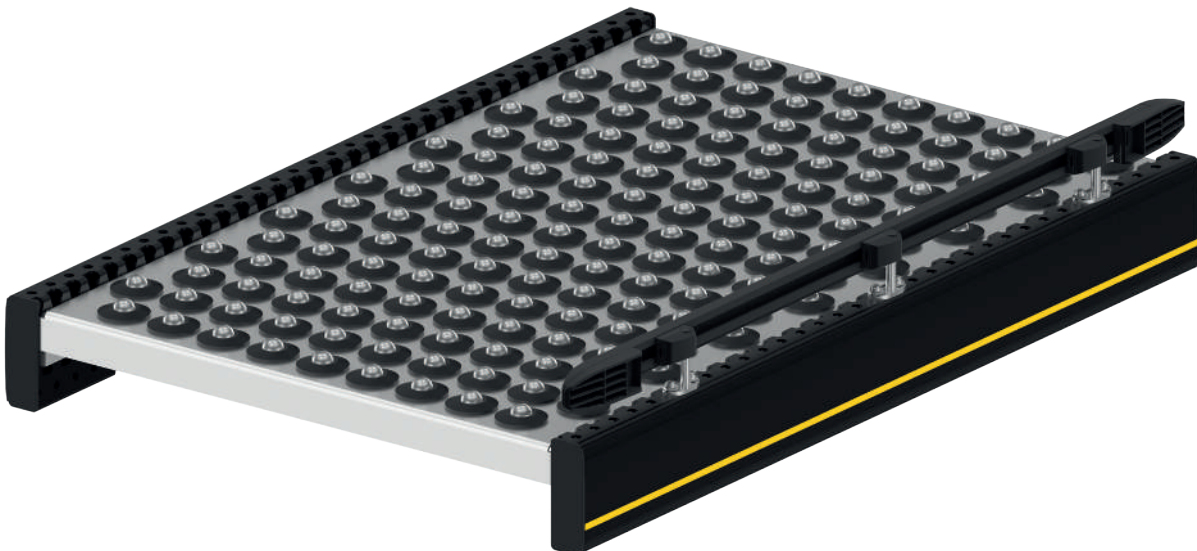
400V

Produktbeschreibung

Mit dem Kugeltisch können Fördergüter mit festem Boden mit geringem Kraftaufwand horizontal in jede Richtung bewegt werden. Er eignet sich besonders für Arbeits- und Kontrollplätze. Um einen Kugeltisch mit anderen Förderern verbinden zu können, ist dieser in ein Standardseitenprofil montiert.

Lieferumfang

- Modul ist komplett montiert
- Stützen und Endkappen bitte separat bestellen



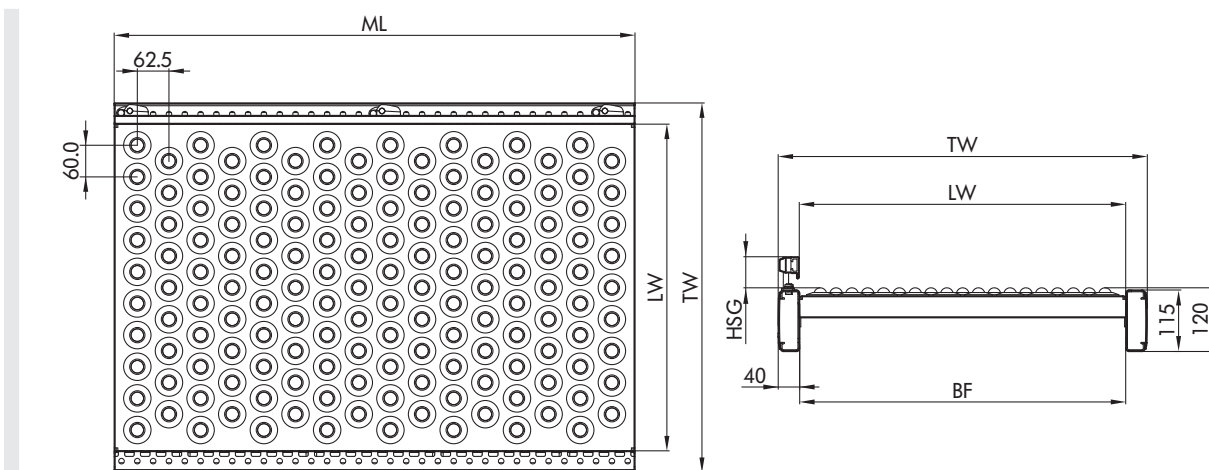
ROLLENFÖRDERER RM 8130

Kugeltisch
Nicht angetrieben

Technische Daten

Allgemeine technische Daten	
Max. Traglast	100 kg/m
Steigung/Gefälle	Nicht geeignet
Umgebungstemperatur	-5 bis +40 °C
Kugel	
Kugeltyp	Interroll Serie 5500
Kugeldurchmesser	25,4 mm

Abmessungen



BF	Nennbreite	420, 620, 840 mm (andere auf Anfrage)
LW	Lichte Weite	BF (+120/-90 mm je Seite bei flexibler Seitenführung)
ML	Modullänge	max. 2160 mm
TW	Modulbreite	BF + 80 mm
P	Teilung	60 mm
HSG	Höhe Seitenführung	35 - 65 mm