

# ROLLENFÖRDERER

## RM 8210

Gerade

Angetrieben



24V

48V

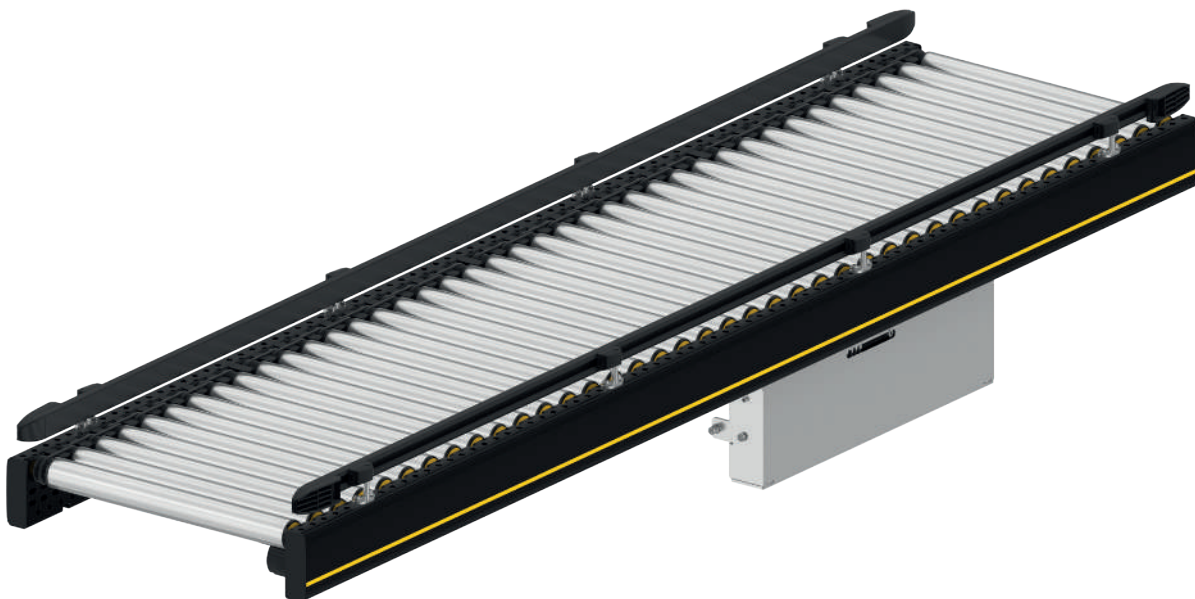
400V

### Produktbeschreibung

Der permanent angetriebene Flachriemenförderer RM 8210 dient als Transportförderer, der für lange Strecken bis zu 12 m nur einen 400-V-Antrieb benötigt.

### Lieferumfang

- Lieferung inkl. 1 Sensor pro Förderer
- Modul ist komplett montiert, ausser dem Flachriemen
- Stützen und Endkappen bitte separat bestellen



# ROLLENFÖRDERER RM 8210

Gerade  
Angetrieben

## Technische Daten

Allgemeine technische Daten	
Max. Traglast*	50 kg/m
Fördergeschwindigkeit Transport*	0,1 bis 2,0 m/s
Steigung/Gefälle	Nicht geeignet
Umgebungstemperatur	+5 bis +40 °C
Rolle	
Rollentyp	Interroll Serie 1700
Rollendurchmesser	50 mm
Rollenmaterial	Stahl 1,5 mm, verzinkt
Antrieb	
Nennspannung	400 V
Antriebsmedium	Flachriemen (Transport)

\*Die Kombination der Maximalwerte ist nicht immer möglich.

# ROLLENFÖRDERER

## RM 8210

Gerade

Angetrieben

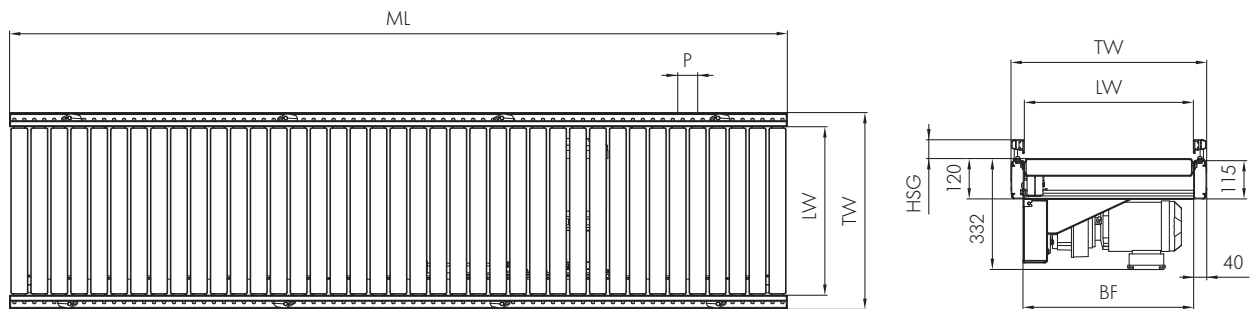


24V

48V

400V

### Abmessungen



BF	Nennbreite	420, 620, 840 mm (andere auf Anfrage)
LW	Lichte Weite	BF (+120/-90 mm je Seite bei flexibler Seitenführung)
ML*	Modullänge Transport	max. 12000 mm
TW	Modulbreite	BF + 80 mm
P	Rollenteilung	60/90/120/150 mm
HSG	Höhe Seitenführung	35 – 65 mm

\*Wird eine Slave-Kurve durch einen geraden Förderer angetrieben, so verringert sich die max. Modullänge um 3000 mm, bei 2 Kurven um 6000 mm.