

# PRODOTTI CHIAVE

## ARRESTO TERMINALE RM 8811



24V

48V

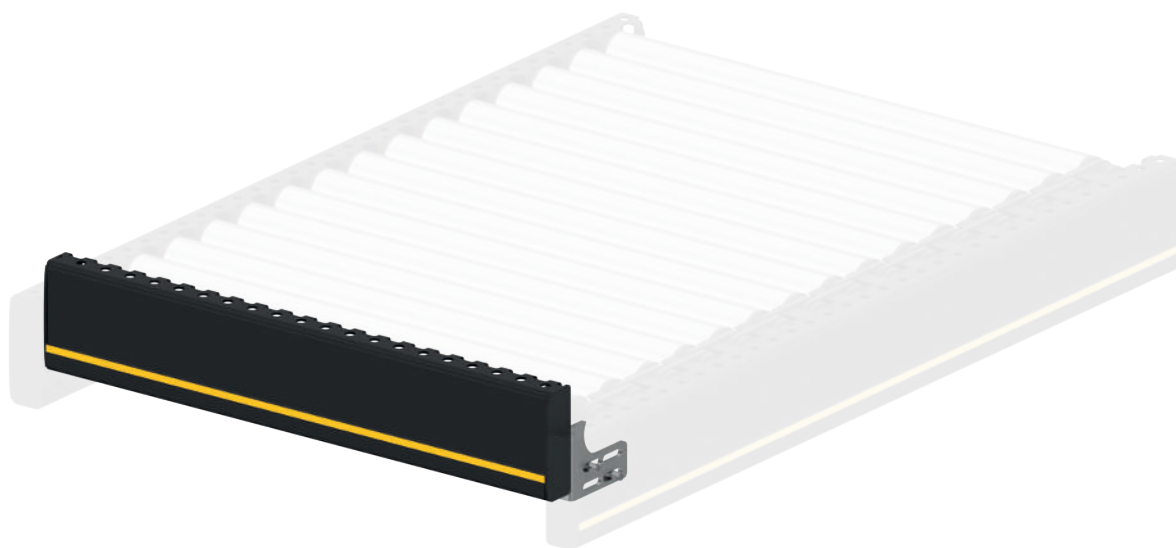
400V

### Descrizione del prodotto

L'arresto terminale è una chiusura meccanica ad installazione fissa per una linea di trasporto che ferma e accumula il materiale in arrivo. L'arresto terminale è posizionato alla fine di una rulliera in discesa o a frizione oppure per chiudere in modo sicuro tutte le altre linee di trasporto.

### Fornitura

- Arresto terminale incl. materiale di fissaggio



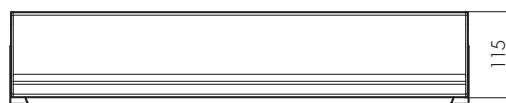
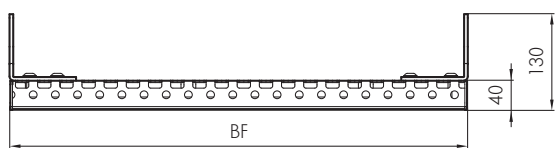
# PRODOTTI CHIAVE ARRESTO TERMINALE RM 8811

## Dati tecnici

### Dati tecnici generali

Massima pressione dinamica 300 N

## Dimensioni



BF	Larghezza nominale	420, 620, 840 mm (altre disponibili su richiesta)
----	--------------------	---