

ELEMENTOS TRANSPORTADORES

SERIE BU40



Carril de roldanas



Ámbito de aplicación

El carril es de uso universal y apto para transporte de cargas ligeras y semipesadas. Se puede utilizar en vías en pendiente, en funcionamiento en modo empuje y también como guía lateral. Se pueden elegir diferentes pasos de rodillos pequeños.

Cargas a transportar semipesadas

Si se desea transportar cargas semipesadas, es posible equipar con rodillos pequeños de acero el carril de roldanas.

Cargas a transportar sensibles

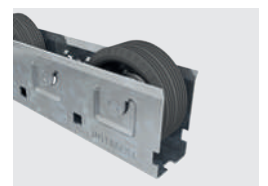
Para transporte de cargas con superficies críticas se pueden utilizar pequeños rodillos de plástico con anillo engomado enfundado, el cual sirve para minimizar el riesgo de daños.

Buena protección anticorrosiva

El carril de roldanas es de acero zincado.

Fácil montaje

Gracias a una función de engatillado es posible insertar fácilmente los rodillos pequeños en el carril.





ELEMENTOS TRANSPORTADORES SERIE BU40

Carril de roldanas

Datos técnicos

Datos técnicos generales		
Rodillos pequeños utilizados	Roldana sintética (según serie 2130 o 2160)	Roldana de acero (según serie 2200)
Plataforma	1100	1200
Capacidad de carga máx.	1500 N	2600 N
Velocidad máx. de transporte	1 m/s	1 m/s
Rango de temperatura	0 hasta +40 °C	-28 hasta +80 °C
Paso entre rodillos pequeños	52 mm, 104 mm	52 mm, 104 mm
Espesor de pared del carril de roldanas	1,2 mm	1,2 mm
Longitud mín.	156 mm	156 mm
Longitud máx.	2496 mm	2496 mm
Diámetro interior del buje	8,2 mm	8,2 mm
Material		
Carril de roldanas	Acero zincado	Acero zincado
Versión antiestática	No	Sí (< 10 ⁶ Ω)

ELEMENTOS TRANSPORTADORES

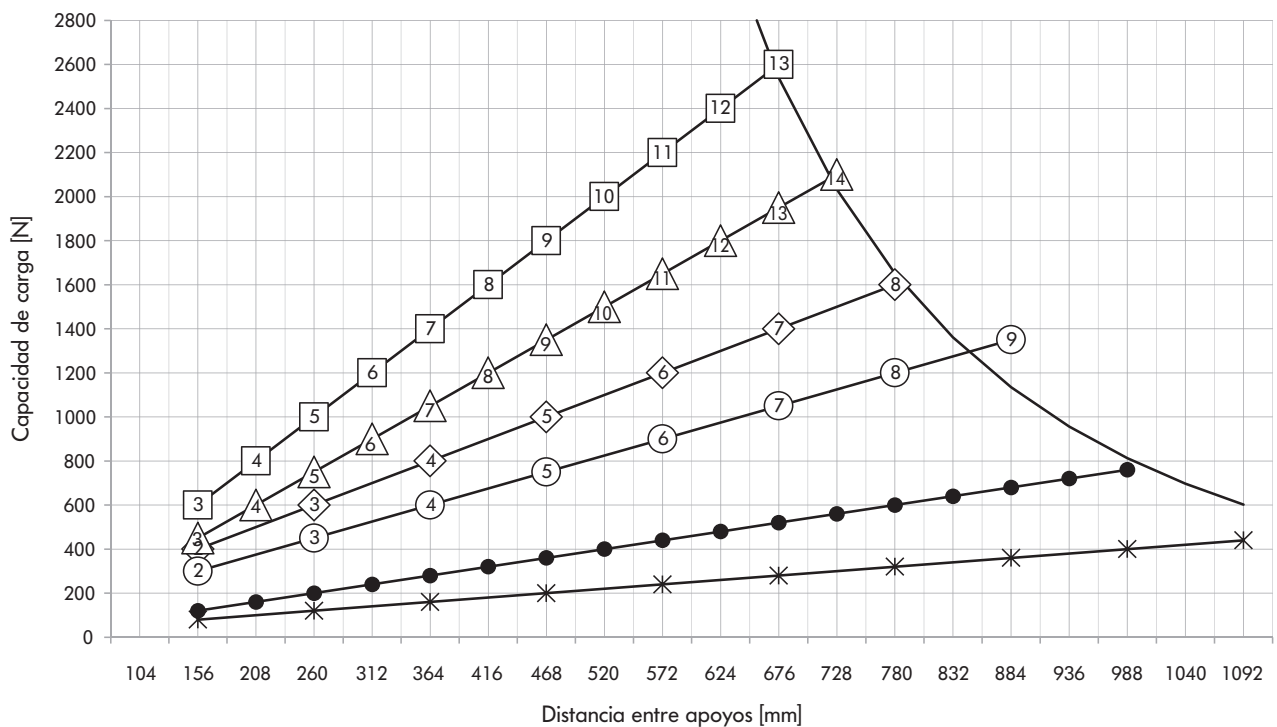
SERIE BU40

Carril de roldanas



Capacidades de carga de la serie BU40

El diagrama de capacidades de carga se refiere a un rango de temperaturas de -30 hasta $+40$ °C para rodillos pequeños de acero y de 0 hasta $+20$ °C para rodillos pequeños de plástico. La sollicitación depende del tipo de roldana elegido (plástico o acero), del paso entre rodillos a elegir (52 o 104 mm) y de la separación respecto a los travesaños de apoyo situados debajo del carril de roldanas.



- Perfil BU40 con una flecha máx. de 2 mm
- Serie 2200: Número de pequeños rodillos con un paso de 52 mm
- ◇ Serie 2200: Número de pequeños rodillos con un paso de 104 mm
- △ Serie 2130: Número de pequeños rodillos con un paso de 52 mm
- Serie 2130: Número de pequeños rodillos con un paso de 104 mm
- Serie 2160: Número de pequeños rodillos con un paso de 52 mm
- * Serie 2160: Número de pequeños rodillos con un paso de 104 mm

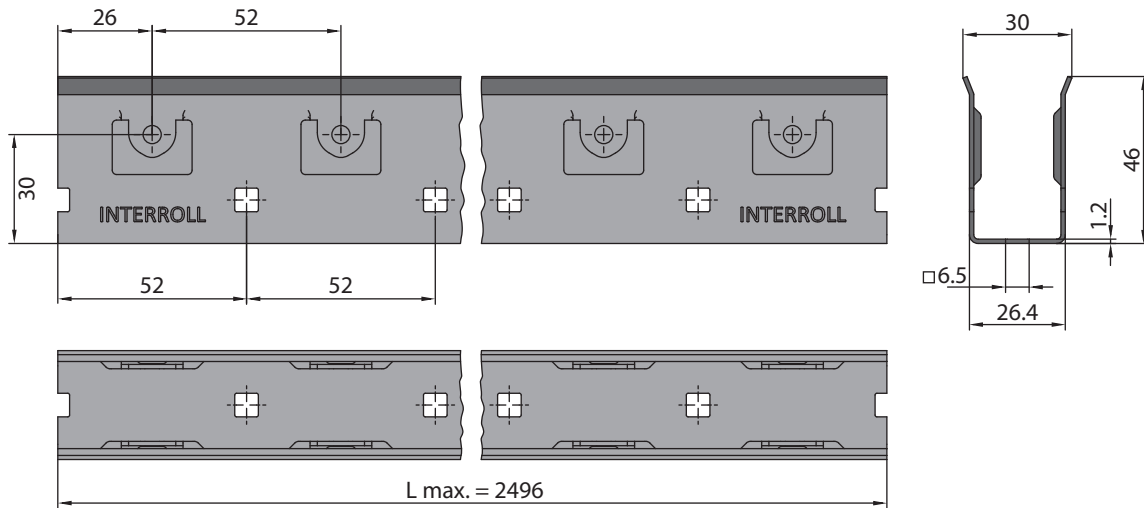


ELEMENTOS TRANSPORTADORES SERIE BU40

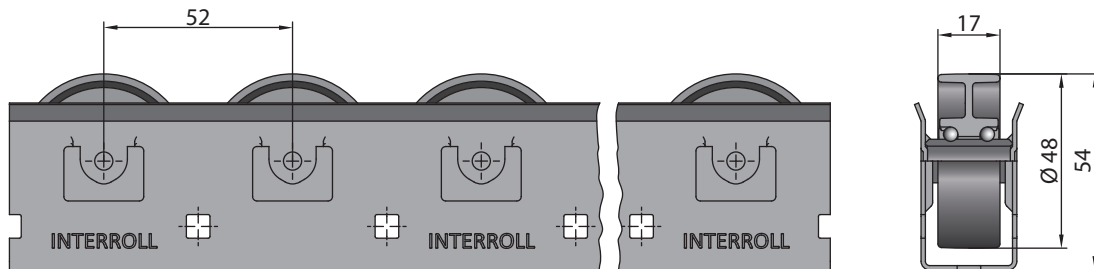
Carril de roldanas

Medidas

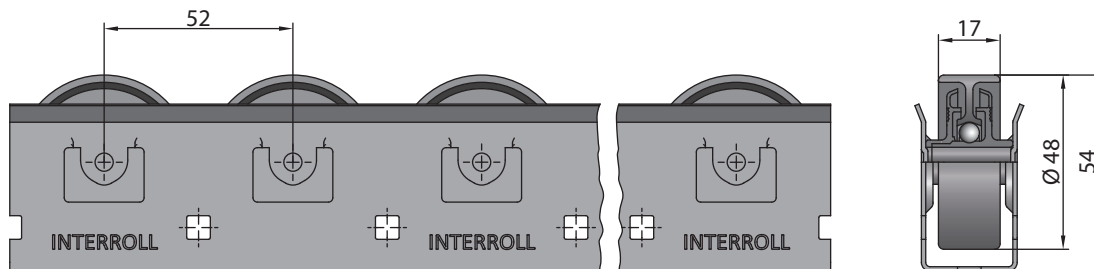
Carril sin roldanas



Carril con roldanas de la serie 2130



Carril con roldanas de la serie 2160



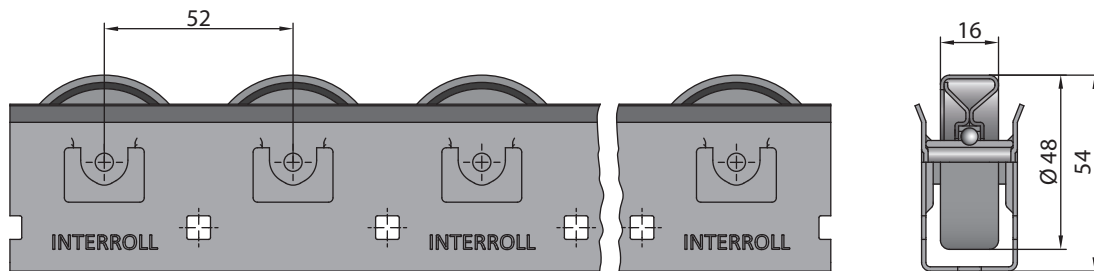
ELEMENTOS TRANSPORTADORES

SERIE BU40

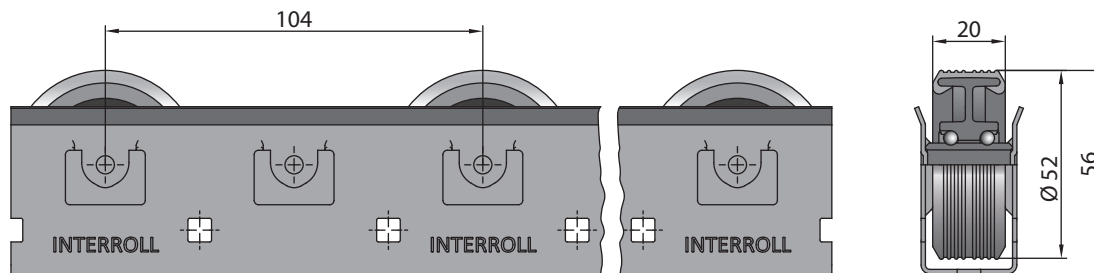
Carril de roldanas



Carril con roldanas de la serie 2200



Carril con roldanas de la serie 2130 con anillo de goma



Carril con roldanas de la serie 2200 con anillo de goma

