

CONVOYEUR À BANDE BM 1150 / BM 1151

Entraîné

24V

48V

400V

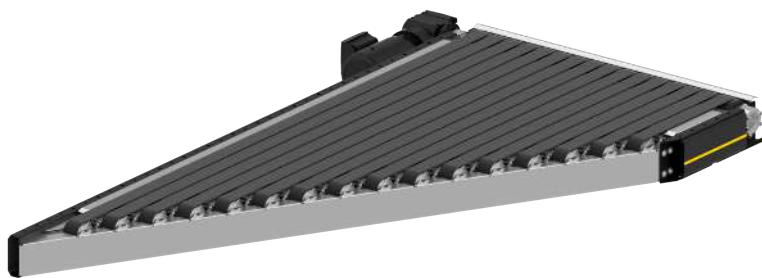
Description du produit

La bande transporteuse Merge est une bande de convoyage dont le bord de liaison est incliné à 30° ou 45°. Elle permet la fusion de deux lignes de convoyage selon l'angle approprié. Si des éléments de tri supplémentaires sont utilisés, elle sépare également le flux de matériaux.

Le convoyeur à bande est disponible avec un motoréducteur (BM 1150) ou un tambour moteur (BM 1151).

Contenu de la livraison

- Module entièrement monté avec précâblage
- Prière de commander séparément les piètements et autres accessoires



CONVOYEUR À BANDE BM 1150 / BM 1151

Entraîné

Caractéristiques techniques

Données techniques générales	
Capacité de charge max.	50 kg/m
Capacité de charge max. par zone	50 kg
Vitesse de convoyage	0,1 à 3,0 m/s
Puissance électrique max. par zone	0,75 kW
Pente ascendante/descendante	Ne convient pas
Température ambiante	+5 à +40 °C
Angle d'introduction	30° 45°
Entraînement	
Tension nominale	400 V
Type de moteur	Tambour moteur/motoréducteur

La combinaison des valeurs maximales n'est pas toujours possible.

CONVOYEUR À BANDE

BM 1150 / BM 1151

Entraîné

24V

48V

400V

Dimensions

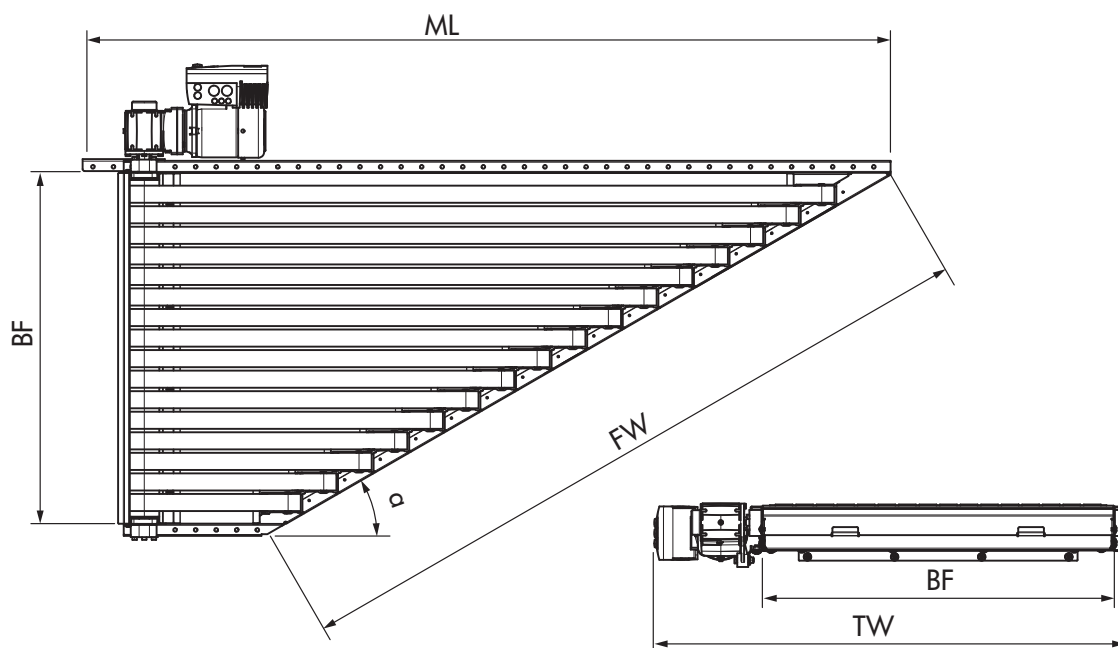


Fig.: Dessin coté avec motoréducteur

BF	Largeur nominale	620, 840, 1025, 1225 mm
LW	Largeur utile	BF
ML	Longueur de module	en fonction de l'angle, voir le tableau suivant
TW	Largeur de module	BF + 100 mm (tambour moteur), BF + 375 mm (motoréducteur)
FW	Largeur d'ouverture	en fonction de l'angle, voir le tableau suivant
α	Angle	30°/45°
	Hauteur guidage latéral	150, 300, 600 mm

BF [mm]	Angle [°]	ML [mm]	FW [mm]
620	30	1595	1380
	45	1105	679
840	30	1992	1820
	45	1335	1287
1025	30	2308	2190
	45	1518	1549
1225	30	2638	2590
	45	1708	1831