

TRASPORTATORI A NASTRO

BM 1150 / BM 1151

Motorizzati

24V

48V

400V

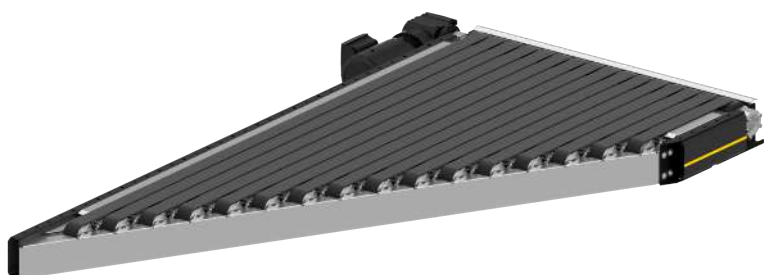
Descrizione del prodotto

La giunzione trasversale a nastri separati è un trasportatore a nastro con un lato di collegamento angolato a 30° o 45°. Questa giunzione consente di unire due linee di trasporto con un'angolazione adeguata. Se si utilizzano ulteriori elementi di smistamento, si può anche separare il flusso del materiale.

Il trasportatore a nastro è disponibile con motoriduttore (BM 1150) o mototamburo (BM 1151).

Fornitura

- Il modulo è completamente montato e precablato
- Ordinare separatamente i supporti e altri accessori



TRASPORTATORI A NASTRO

BM 1150 / BM 1151

Motorizzati

Dati tecnici

Dati tecnici generali	
Portata max.	50 kg/m
Portata max. per zona	50 kg
Velocità di trasporto	da 0,1 fino a 3,0 m/s
Potenza elettrica max. per zona	0,75 kW
Salita/discesa	Non idoneo
Temperatura ambientale	da +5 fino a +40 °C
Angolo d'entrata	30° 45°
Azionamento	
Tensione nominale	400 V
Tipo di motore	Mototamburo/Motoriduttore

La combinazione di valori massimi non è sempre possibile.

TRASPORTATORI A NASTRO

BM 1150 / BM 1151

Motorizzati

24V

48V

400V

Dimensioni

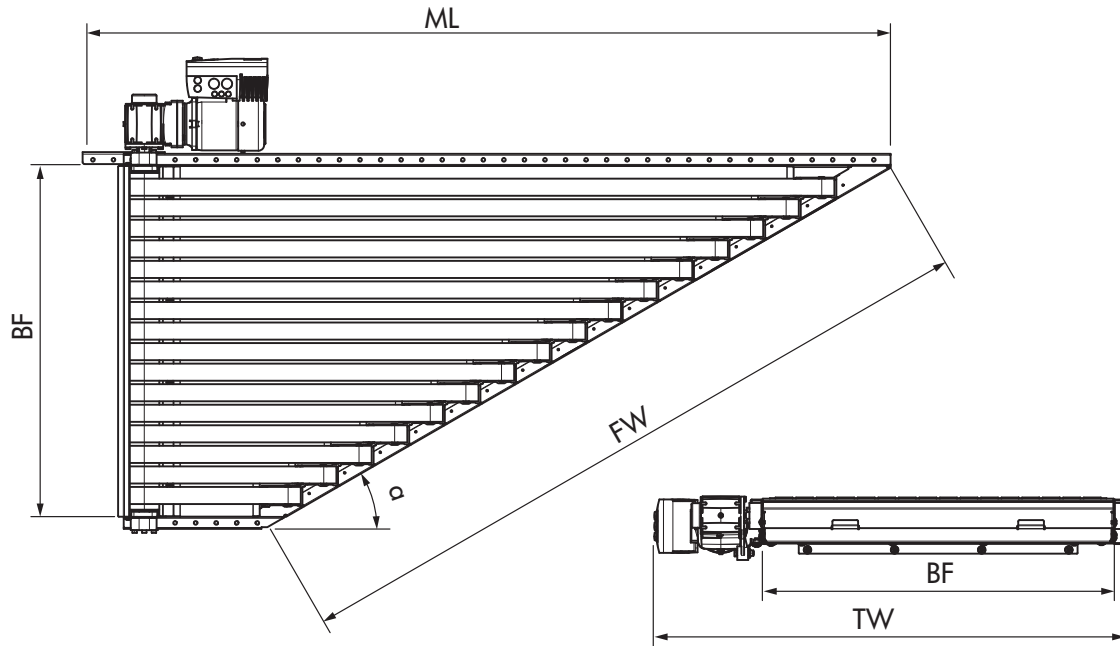


Fig.: Disegno quotato con motoriduttore

BF	Larghezza nominale	620, 840, 1025, 1225 mm
LW	Larghezza utile	BF
ML	Lunghezza del modulo	a seconda dell'angolo, vedere la tabella seguente
TW	Larghezza del modulo	BF + 100 mm (motoriduttore), BF + 375 mm (mototamburo)
FW	Larghezza dell'apertura	a seconda dell'angolo, vedere la tabella seguente
α	Angolo	30°/45°
	Altezza guida laterale	150, 300, 600 mm

BF [mm]	Angolo [°]	ML [mm]	FW [mm]
620	30	1595	1380
	45	1105	679
840	30	1992	1820
	45	1335	1287
1025	30	2308	2190
	45	1518	1549
1225	30	2638	2590
	45	1708	1831