

TRASPORTATORI A RULLI PM 9712

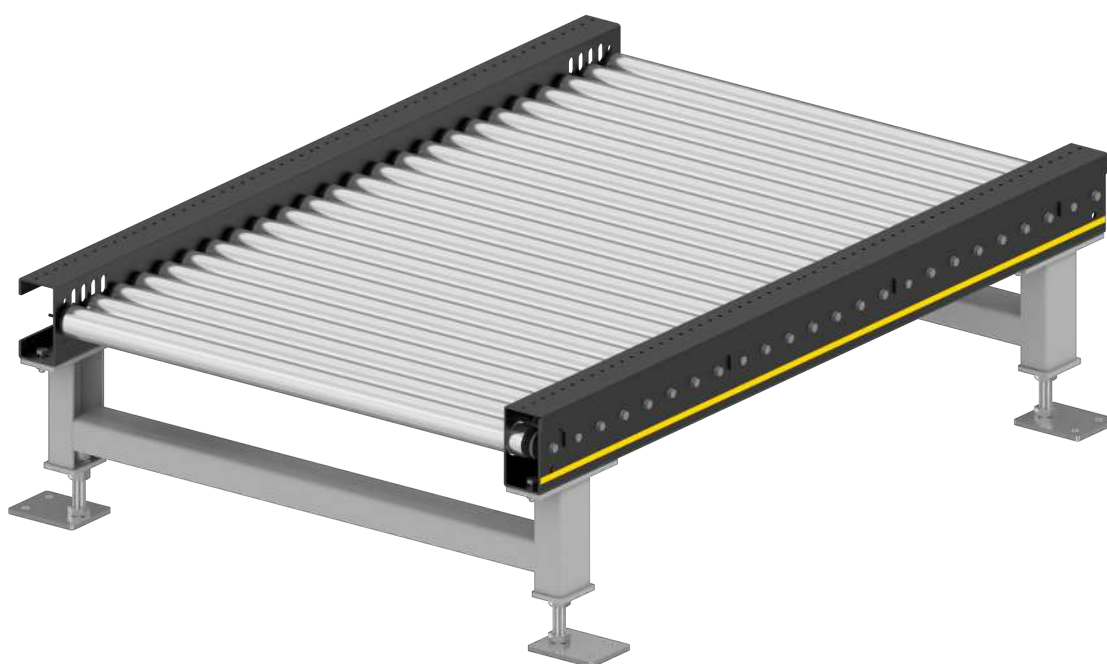


Descrizione del prodotto

Il trasportatore a rulli è adatto al trasporto orizzontale di pallet pieni e vuoti. L'azionamento avviene per mezzo di un RollerDrive da 48 V collegato con una cinghia PolyVee a un numero fisso di rulli condotti. Poiché l'azionamento si trova all'interno dei profili laterali, è possibile montare i singoli moduli molto vicini gli uni agli altri, ottenendo una struttura estremamente compatta.

Lo stabile profilo del telaio funge al tempo stesso da guida laterale. Con i supporti regolabili è possibile compensare facilmente le irregolarità del pavimento.

In combinazione con MultiControl è possibile realizzare facilmente un trasportatore senza pressione di accumulo.

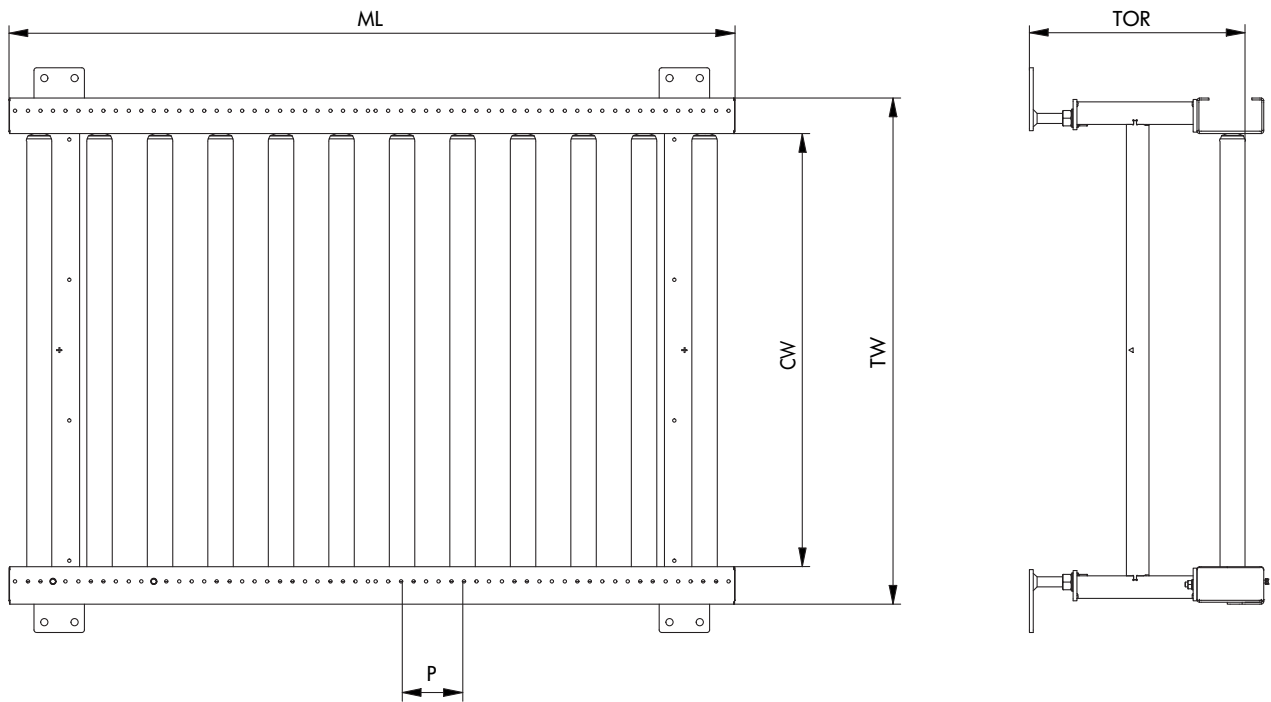


Dati tecnici

Dati tecnici generali	
Portata max.	415 kg/m e 500 kg/zona
Velocità di trasporto	Fino a 0,28 m/s
Temperatura ambientale	Da 0 °C fino a +40 °C (senza condensa) Nota: applicazioni di surgelazione possibili solo come opzione
Salita/discesa	Fino a max. 4 % (solo per alcune varianti di motore)
Azionamento	
Tensione nominale	48 V
Tipo di motore	RollerDrive EC5000
Potenza	0,05 kW
Tipo di trasmissione	Cinghia PolyVee
Rulli	
Tipo di rullo	Interroll serie 3500
Diametro dei rulli	60 mm
Spessore parete dei rulli	2 mm
Materiale	Acciaio zincato
Profilo	
Foratura sistema	30 mm
Dimensioni	132 x 70 x 4 mm
Colore	Verniciatura a polvere, tutti i colori RAL possibili
Materiale	Acciaio

TRASPORTATORI A RULLI PM 9712

Dimensioni



Larghezza del materiale trasportato (CGW)	800, 1000, 1200 mm
Larghezza del trasportatore (CW)	860, 1060, 1295 mm
Larghezza del modulo (TW)	1000, 1200, 1435 mm
Altezza di trasporto (TOR)	Da 95 fino a 1200 mm
Passo fra i rulli (P)	Da 90 fino a 120 mm
Lunghezza del modulo (ML)	Da 240 fino a 2160 mm