

TRASPORTATORI A RULLI RM 8340

Trasportatore di allineamento
Motorizzato



24V

48V

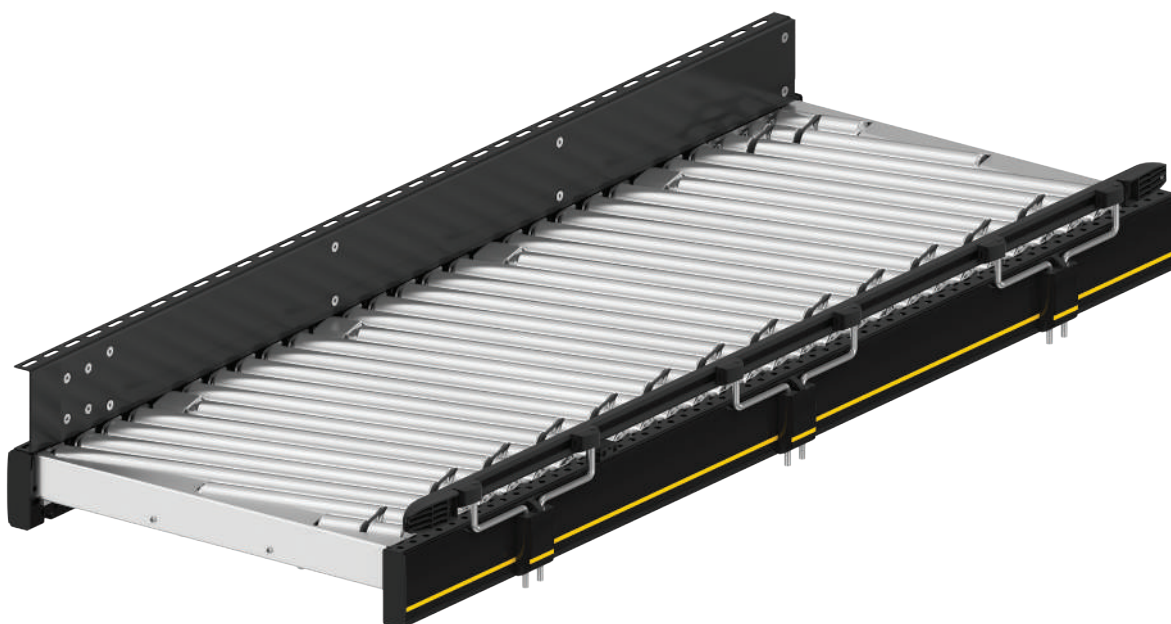
400V

Descrizione del prodotto

Il trasportatore di allineamento da 24/48 V guida i prodotti diagonalmente rispetto alla direzione di trasporto verso una spalla laterale e, se necessario, li allinea alla guida laterale. La guida laterale deve essere adatta per questo scopo.

Fornitura

- Nella fornitura è compreso 1 sensore per trasportatore/zona
- Nella fornitura sono compresi i cavi bus (di comunicazione)
- Nella fornitura è compresa la guida laterale a rulli o scorrevole su un lato
- Nella fornitura non sono compresi i cavi bus (di comunicazione)
- Il modulo è completamente montato e precablato
- Ordinare separatamente i sostegni e gli end cap



TRASPORTATORI A RULLI RM 8340

Trasportatore di allineamento
Motorizzato

Dati tecnici

Dati tecnici generali	
Portata max.*	50 kg/m
Velocità di trasporto*	Da 0,1 fino a 1,0 m/s (fino a 50 kg) Da 1,01 fino a 1,39 m/s (per 35 kg, 48 V, 50 W, BI, max. 10 avvii/arresti al minuto e lunghezza minima del materiale trasporto di 450 mm)
Potenza elettrica max. per zona	50 W
Salita/discesa	Non idoneo
Temperatura ambientale	da +5 fino a +40 °C
Rullo	
Tipo di rullo	Interroll serie 3500
Diametro dei rulli	50 mm
Materiale dei rulli	Acciaio 1,5 mm, zincato
Azionamento	
Tensione nominale	24/48 V
Tipo di motore	Interroll RollerDrive EC5000
Mezzo di azionamento	Cinghia tonda
Trasmissione coppia	Rullo – Rullo
Unità di controllo	MultiControl

*La combinazione di valori massimi non è sempre possibile.

TRASPORTATORI A RULLI RM 8340

Trasportatore di allineamento
Motorizzato

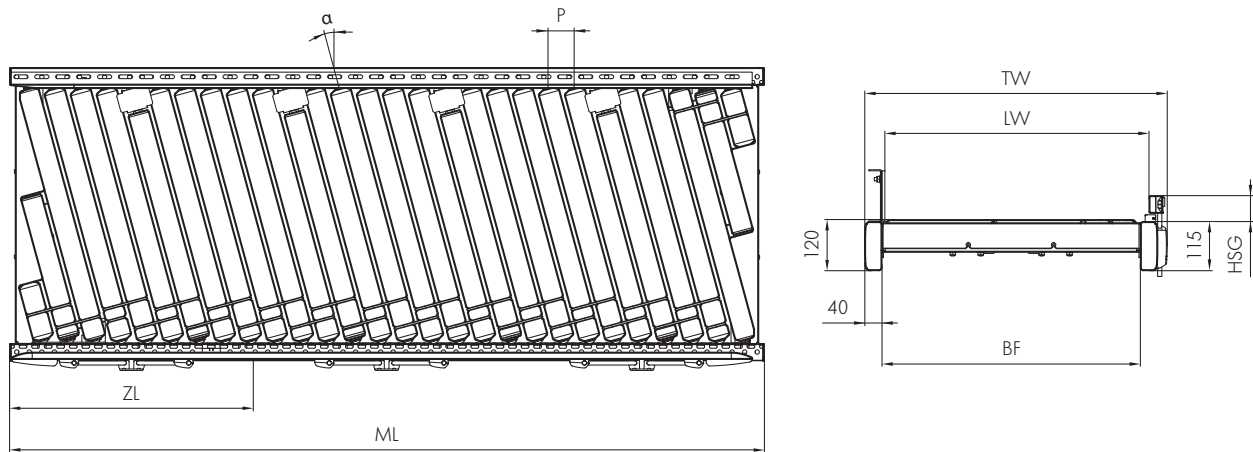


24V

48V

400V

Dimensioni



BF	Larghezza nominale	420, 620, 840 mm (altre disponibili su richiesta)
LW	Larghezza utile	BF (+120/-90 mm su un lato)
ML	Lunghezza del modulo	ZL x Numero di zone
ZL	Lunghezza delle zone	a seconda dell'angolo e della larghezza nominale
TW	Larghezza del modulo	BF + 80 mm
P	Passo fra i rulli	60 mm
α	Angolo dei rulli	7°/15,2°
HSG	Altezza guida laterale	35 - 65 mm
	Altezza guida laterale sul lato di allineamento	120 mm in esecuzione scorrevole o su ruote