

ELEMENTOS TRANSPORTADORES

SERIE 2500

OmniWheel

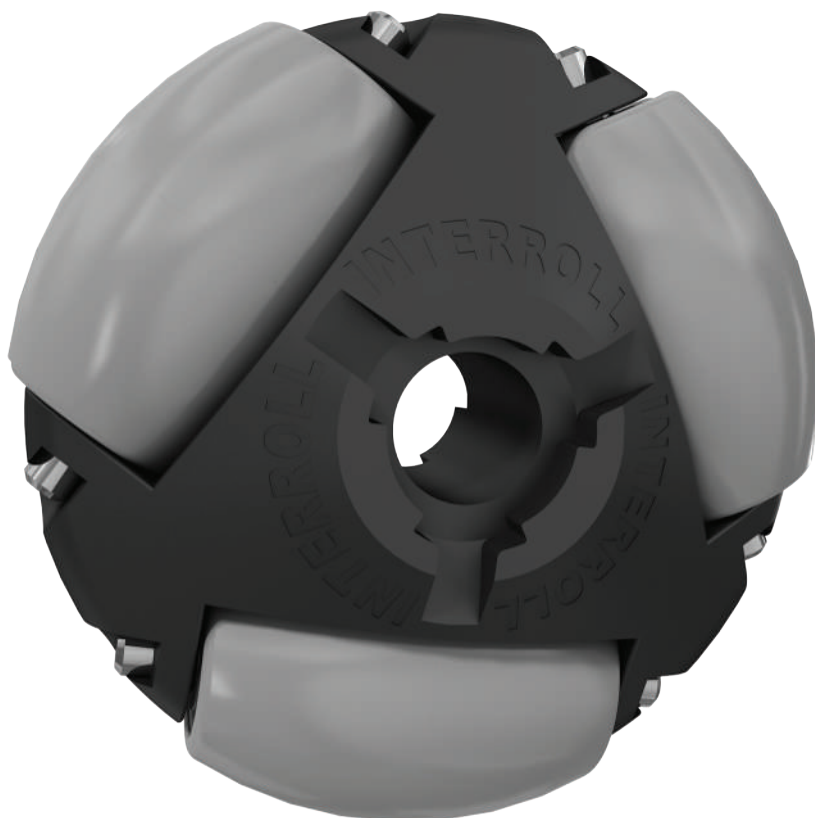


Ámbito de aplicación

Es posible implementar cruzamientos y desvíos de manera muy sencilla gracias a la posibilidad de realizar giros de manera independiente de la dirección de transporte. Segmentos transportadores accionados y no accionados, p. ej., mesas de embalaje, mesas de montaje, alimentación a máquinas de mecanizado. Muy adecuado para cargas a transportar más blandas, como cajas de cartón.

Montaje y uso sencillos

Montaje sencillo en eje redondo o eje hexagonal. Debido a la baja masa y a los pequeños rodillos grises de marcha suave, es posible mover muy fácilmente en cualquier dirección el Omniwheel. Es posible acoplar entre sí varios Omniwheels. Sin corrosión gracias al uso de pivotes de acero inoxidable. Accionamiento en una dirección si se utiliza un eje hexagonal.





ELEMENTOS TRANSPORTADORES

SERIE 2500

OmniWheel

Datos técnicos

Datos técnicos generales	
Plataforma	1500
Capacidad de carga máx.	250 N
Velocidad máx. de transporte	0,2 m/s
Rango de temperatura	0 hasta +40 °C
Material	
Carcasa	Poliamida, RAL9005 (negro intenso)
Rodillo pequeño	Poliamida, RAL7030 (gris roca)
Pivote	Acero inoxidable
Tipo de rodamiento	Cojinete de deslizamiento
Versión antiestática	No

Capacidades de carga de la serie 2500

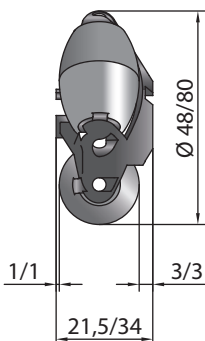
La tabla inferior de capacidades de carga se refiere a un rango de temperaturas de 0 hasta +40 °C y a un Omniwheel.

Ø Omniwheel [mm]	Taladro del cubo [mm]	Capacidad de carga [N]	Número de artículo
48	8,1 +0,1/-0	50	S-64000380
	8,1 +0,1/-0 HEX	50	S-64000381
80	12,2 +0,1/-0	250	S-64000382
	11,2 +0,1/-0 HEX	250	S-64000383

HEX = Hexagonal

Medidas

OmniWheel



2 Omniwheels enchufados juntos

