

# ELEMENTI TRASPORTATORI

## SERIE 2500

OmniWheel



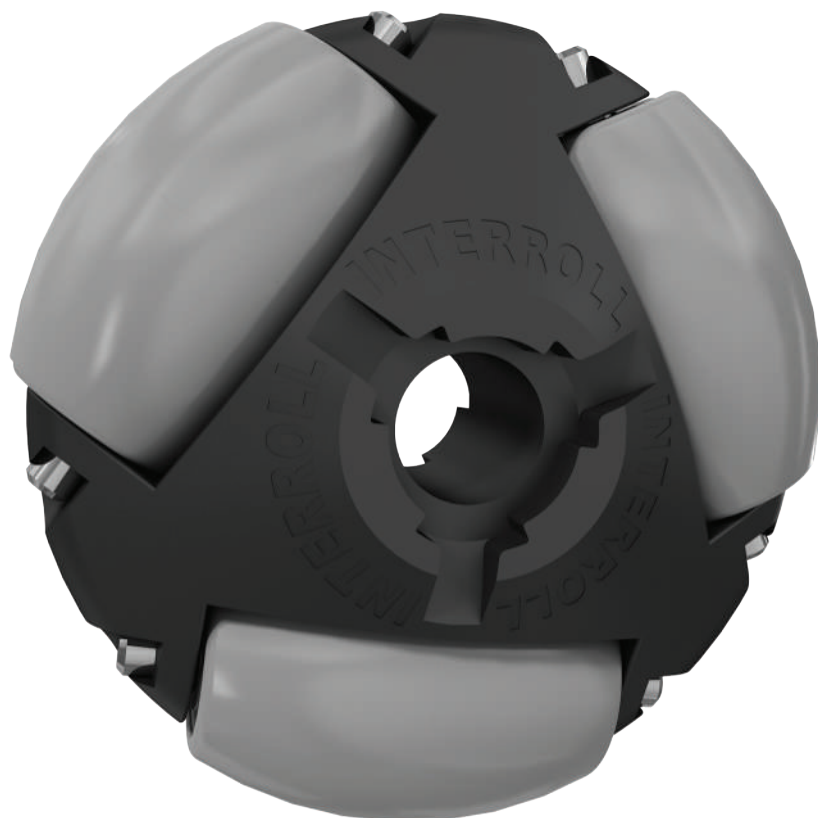
### Campo di applicazione

Traversine e deviatori possono essere realizzati con grande facilità grazie alla possibilità di rotazione indipendente dalla direzione.

Segmenti di trasporto motorizzati e non motorizzati p. es. tavole di imballaggio, tavole di montaggio e per alimentazioni di macchine di lavorazione. Particolarmente indicato per carichi più morbidi, come i cartoni.

### Facilità di montaggio e utilizzo

Facile montaggio su asse tondo o esagonale. Grazie alla massa ridotta ed ai rullini grigi di facile scorrimento, l'Omniwheel può muoversi con grande facilità in tutte le direzioni. È possibile collegare reciprocamente più Omniwheel. Esente da corrosione grazie all'impiego di perni in acciaio inossidabile. Azionamento in una direzione in caso di utilizzo con un asse esagonale.





# ELEMENTI TRASPORTATORI SERIE 2500 OmniWheel

## Dati tecnici

Dati tecnici generali	
Piattaforma	1500
Portata max.	250 N
Velocità di trasporto max.	0,2 m/s
Intervallo di temperatura	da 0 fino a +40 °C
Materiale	
Telaio	Poliammide, RAL9005 (nero intenso)
Rullini	Poliammide, RAL7030 (grigio pietra)
Perni	Acciaio inossidabile
Esecuzione cuscinetto	Cuscinetto radente
Esecuzione antistatica	No

## Portate della serie 2500

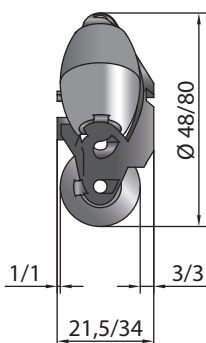
La seguente tabella delle portate si riferisce a un intervallo di temperature compreso tra 0 e +40 °C per un singolo Omniwheel.

Ø Omniwheel [mm]	Alesaggio del perno [mm]	Portata [N]	Codice articolo
48	8,1 +0,1/-0	50	S-64000380
	8,1 +0,1/-0 HEX	50	S-64000381
80	12,2 +0,1/-0	250	S-64000382
	11,2 +0,1/-0 HEX	250	S-64000383

HEX = Esagonale

## Misure

Omniwheel



2 Omniwheel innestati insieme

