

# ELEMENTI TRASPORTATORI

## SERIE BU50

Rotaia per rulli



### Campo di applicazione

La rotaia è per impiego universale ed è indicata per carichi pesanti. È utilizzabile su linee in pendenza, per l'azionamento a spinta e anche come guida laterale. È possibile scegliere fra diversi passi tra i rullini.

### Carichi pesanti

La rotaia può essere realizzata con rullini in acciaio, se è necessario muovere carichi pesanti.

### Carichi delicati

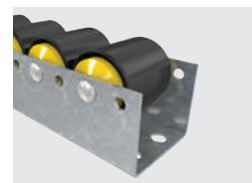
Per il trasporto di carichi con superfici delicate è possibile utilizzare rullini in materiale plastico, che riducono al minimo il rischio di danneggiamento. I rullini in materiale plastico sono disponibili anche in esecuzione con flangia.

### Struttura robusta

Nella rotaia vengono utilizzati robusti rulli della serie 1700 con un diametro di 50 mm. I rulli sono rivettati nel profilo.

### Buona protezione anticorrosione

La rotaia per rulli è in acciaio zincato.





# ELEMENTI TRASPORTATORI SERIE BU50

Rotaia per rulli

## Dati tecnici

Dati tecnici generali		
Piattaforma	1700	1700
Esecuzioni dei rulli	Rullo in materiale plastico senza flangia (codice articolo 2901) Rullo in materiale plastico con flangia (codice articolo 2911)	Rullo in acciaio zincato senza flangia (codice articolo 2955)
Portata max.	5.400 N	15.500 N
Velocità di trasporto max.	2 m/s	2 m/s
Passo fra i rulli (P)	52 mm, 78 mm, 104 mm, 156 mm	52 mm, 78 mm, 104 mm, 156 mm
Intervallo di temperatura	da 0 fino a +40 °C	da -28 fino a +40 °C
Spessore parete rotaia rulli	2,5 mm	2,5 mm
Lunghezza min.	130 mm	130 mm
Lunghezza max.	3900 mm	3900 mm
Asse portante (rivettato)	8 mm	8 mm
Materiale		
Rotaia per rulli	Acciaio zincato	Acciaio zincato
Esecuzione antistatica	No	No

# ELEMENTI TRASPORTATORI

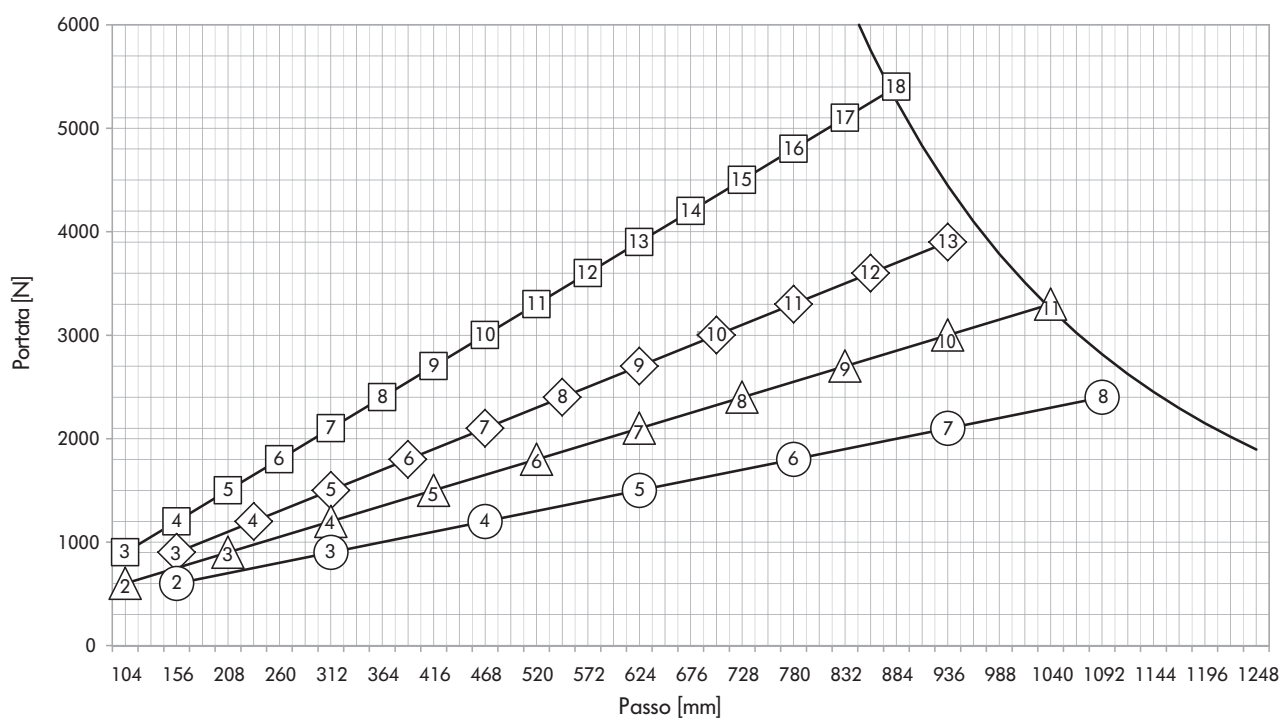
## SERIE BU50

Rotaia per rulli



### Portate della serie BU50

Il diagramma delle portate si riferisce a un intervallo di temperature da  $-5\text{ }^{\circ}\text{C}$  a  $+40\text{ }^{\circ}\text{C}$  per rulli in acciaio e da  $0\text{ }^{\circ}\text{C}$  a  $+40\text{ }^{\circ}\text{C}$  per rulli in materiale plastico. Il carico statico massimo da  $-28\text{ }^{\circ}\text{C}$  a  $-6\text{ }^{\circ}\text{C}$  è pari a 350 N.



- Profilo BU50 con max. 2 mm di flessione
- Quantità di rulli con passo 52 mm
- ◇ Quantità di rulli con passo 78 mm
- △ Quantità di rulli con passo 104 mm
- Quantità di rulli con passo 156 mm

Fig.: Rotaia per rulli con rulli in materiale plastico



# ELEMENTI TRASPORTATORI SERIE BU50

Rotaia per rulli

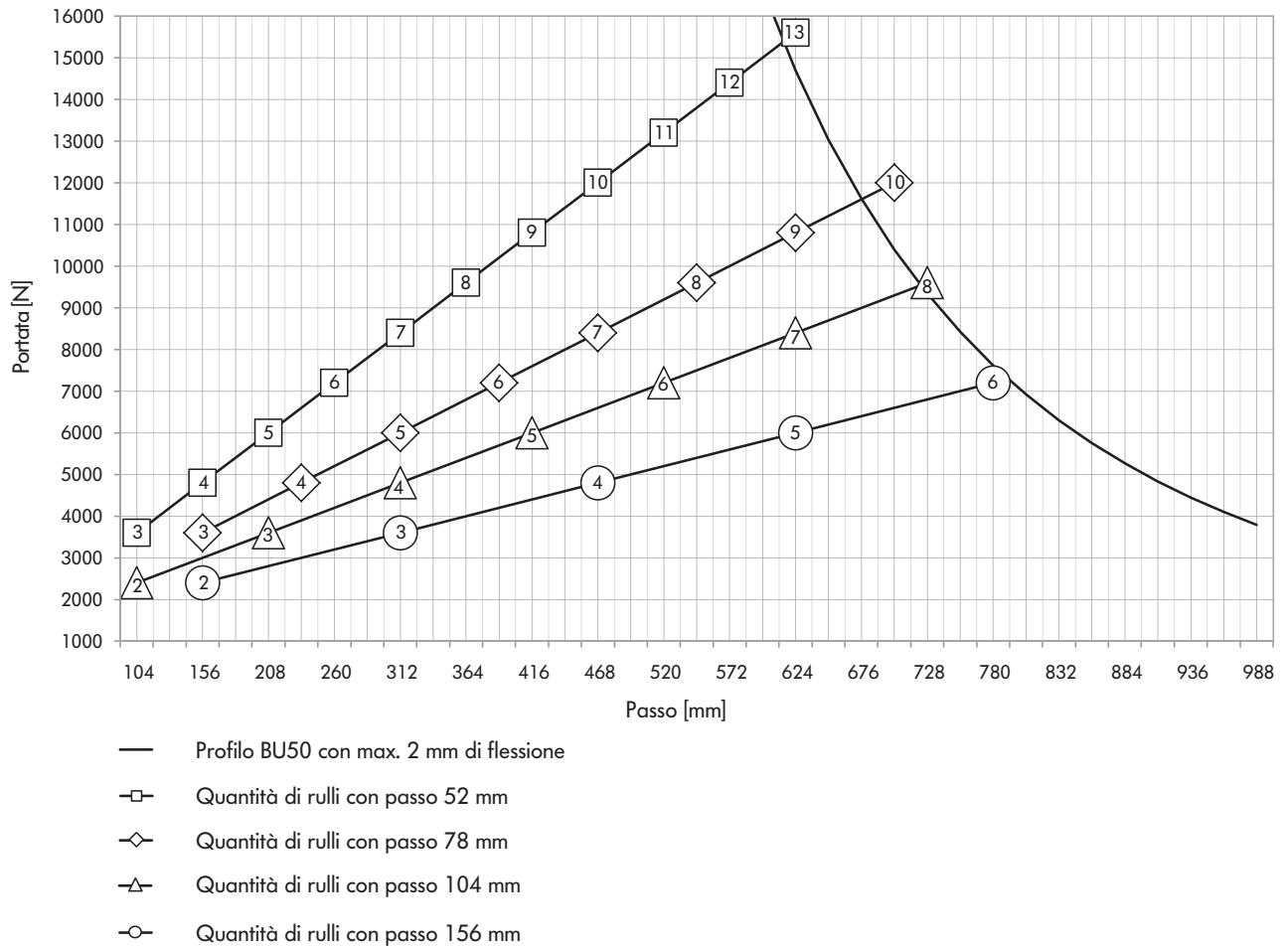


Fig.: Rotaia per rulli con rulli in acciaio

# ELEMENTI TRASPORTATORI

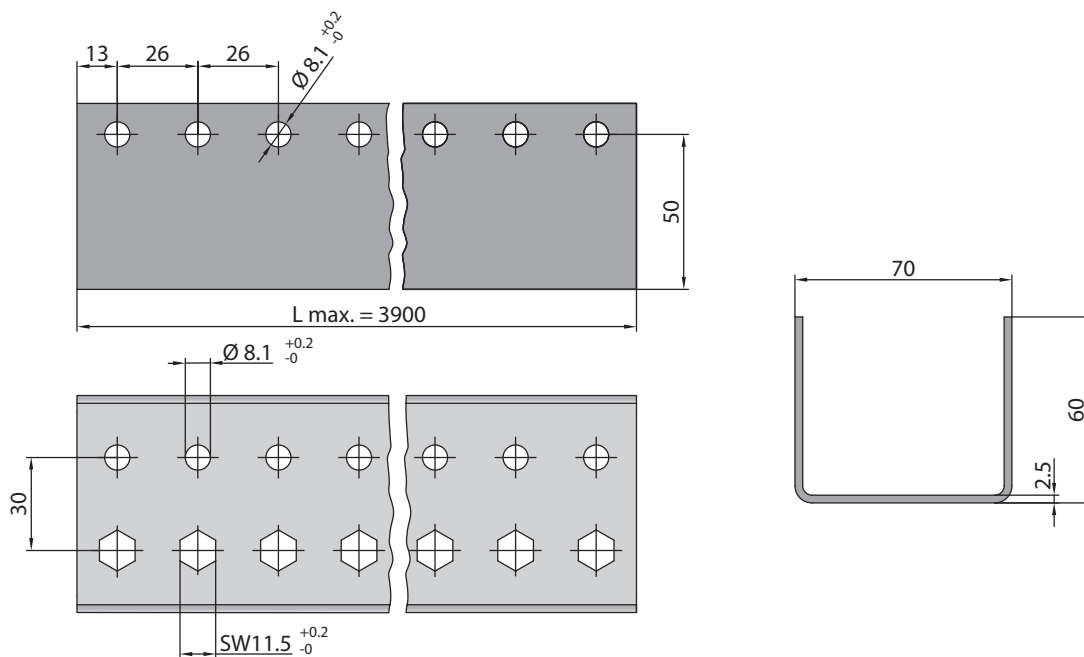
## SERIE BU50

Rotaia per rulli



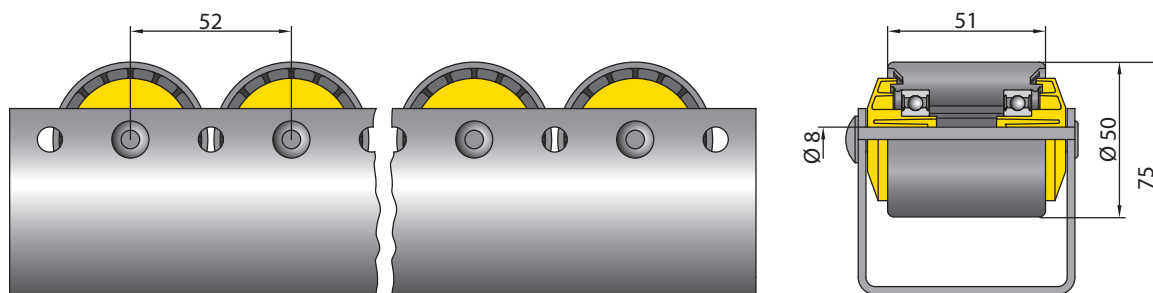
### Misure

#### Rotaia senza rullo



SW = Larghezza chiave

#### Rotaia con rulli in materiale plastico

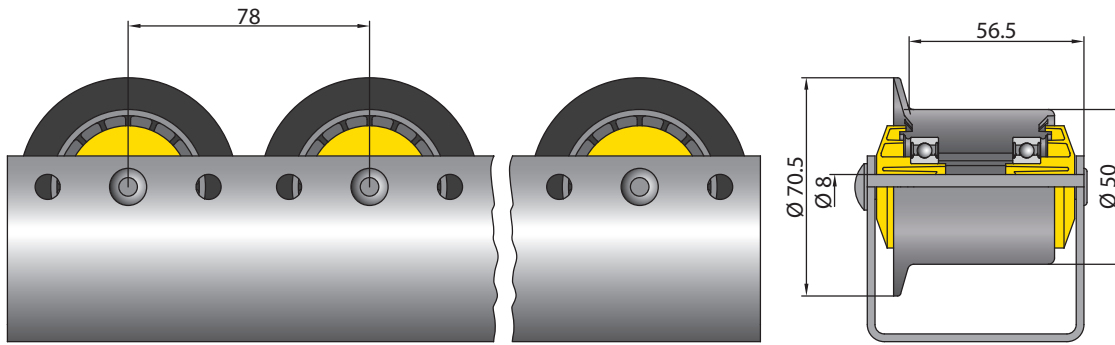




# ELEMENTI TRASPORTATORI SERIE BU50

Rotaia per rulli

## Rotaia con rulli in materiale plastico con flangia



## Rotaia con rulli in acciaio

